

**OGGETTO:**

## PROGETTO ESECUTIVO

PINQUA ID 264 | PNRR MISSIONE 5 COMPONENTE 2 INVESTIMENTO 2.3

Intervento denominato "L'Unione fa la Città"  
Comune di Castel Maggiore ID 884: nuove  
forme di residenzialità per utenti deboli.

CUP G78:21000290001

INDIRIZZO

Immobile sito in via Matteotti n° 12, Castel Maggiore (BO)  
comprese le aree esterne tra via Amendola e via Turati a est del Municipio

COMMITTENTE:

**Comune di Castel Maggiore**  
Via Matteotti 10 - 40013 Castel Maggiore (BO)

RUP:

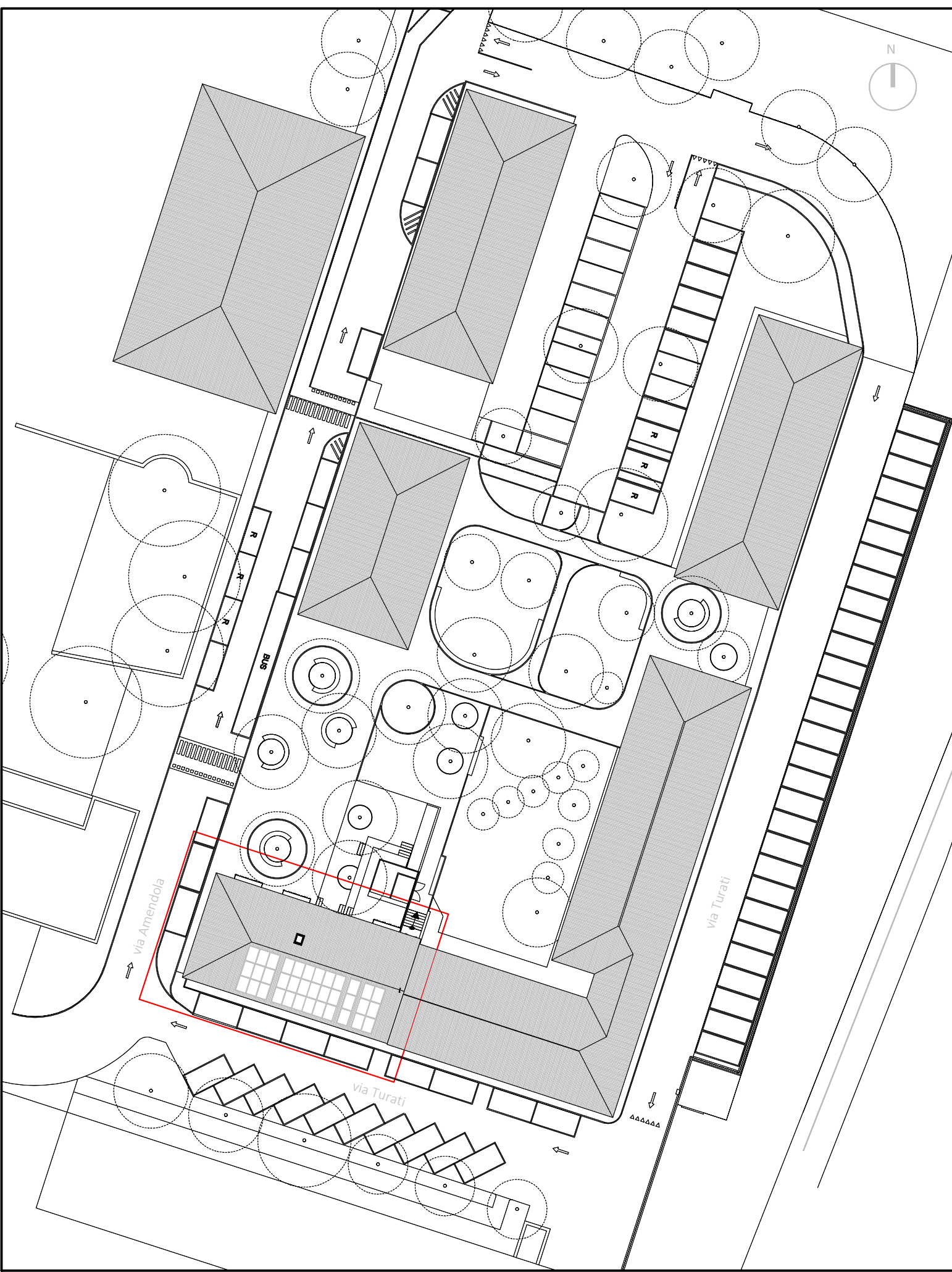
Geom. Lucia Campana

Responsabile del 3° Settore LLPP e Ambiente

TAVOLA:

## IMPIANTI ELETTRICI

FM Piano Seminterrato e Terra



P - Inquadramento

scala 1 : 500

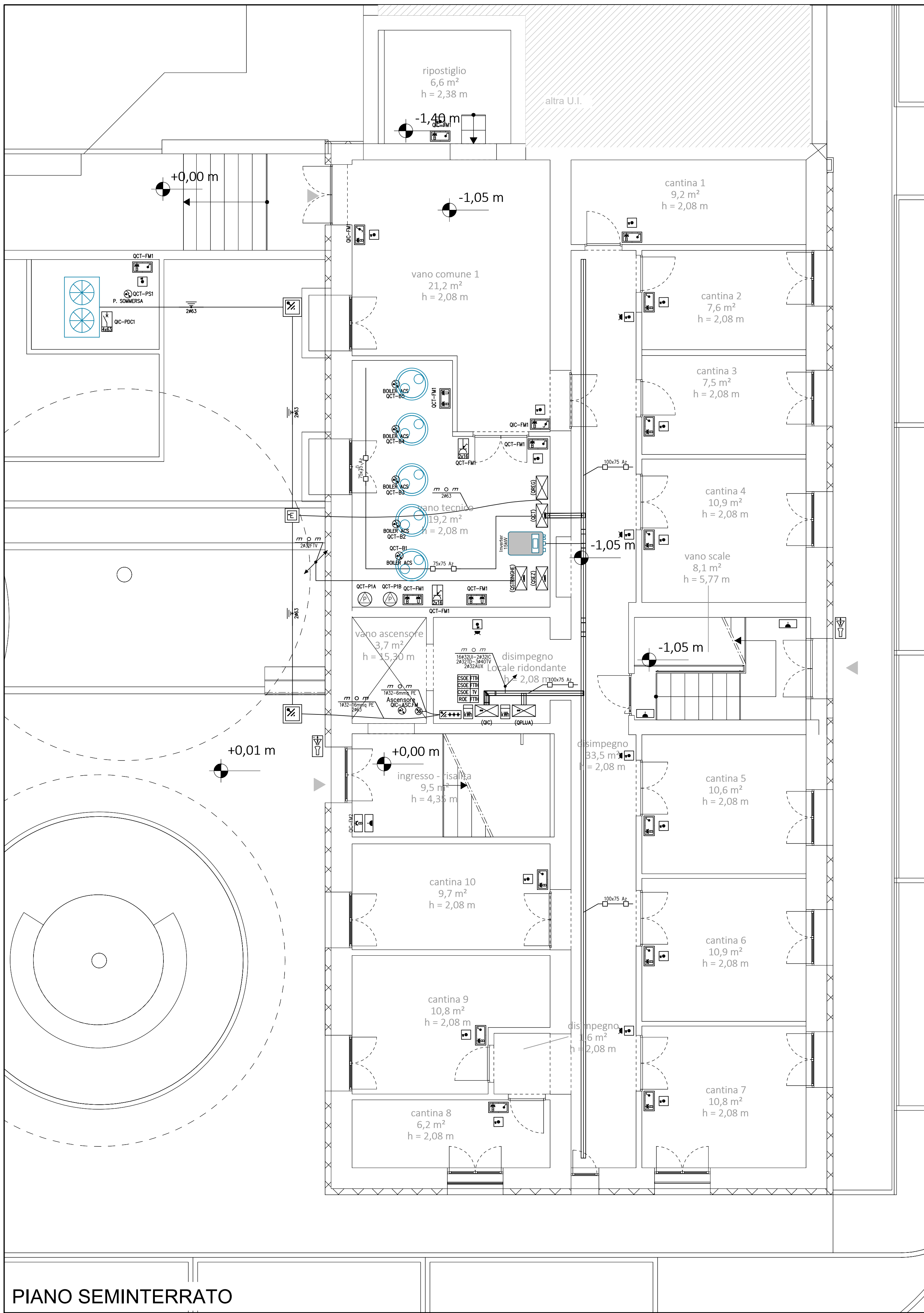
**DISEGNO VALIDO SOLO  
PER GLI IMPIANTI ELETTRICI**

**NOTE**

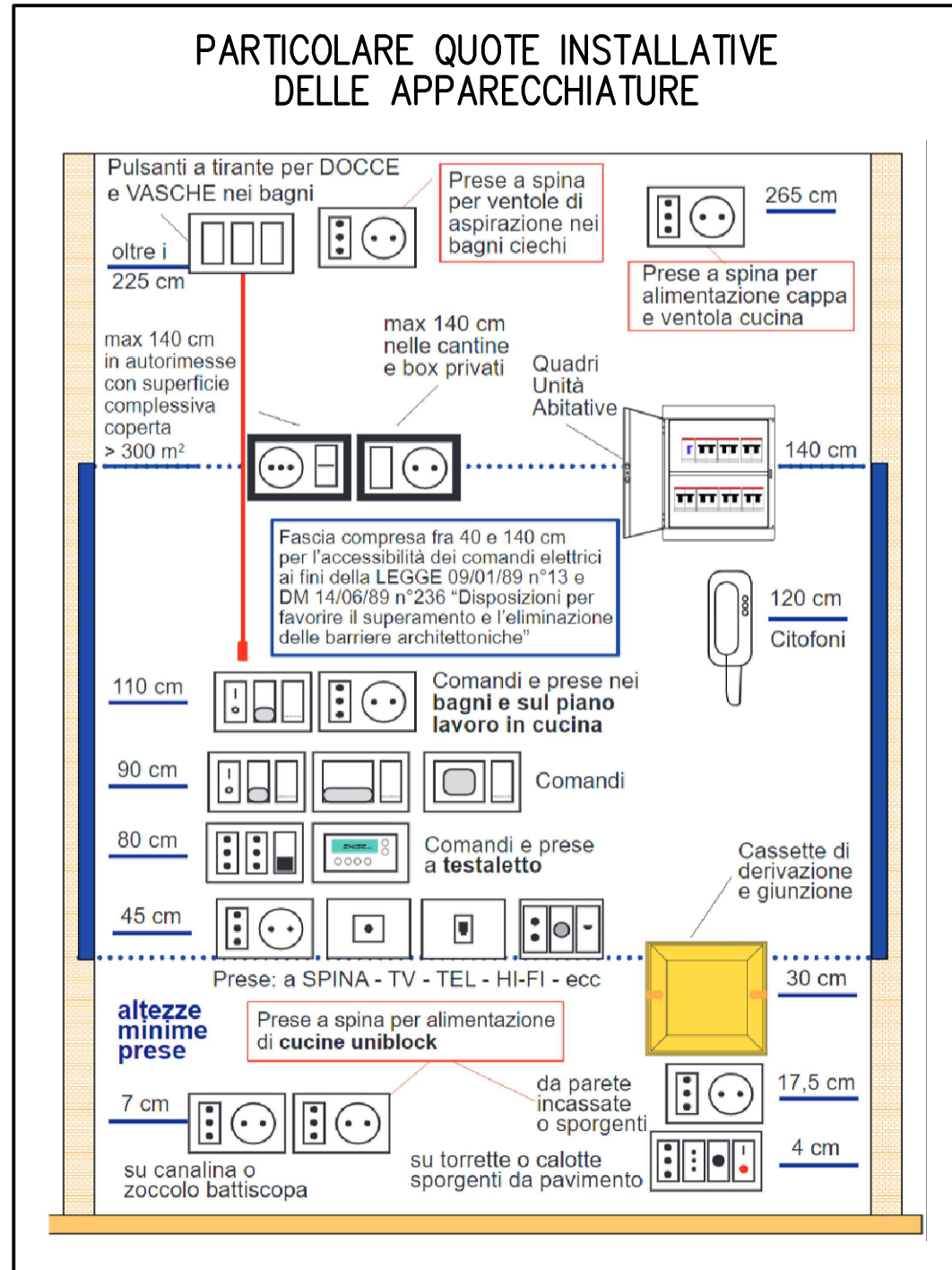
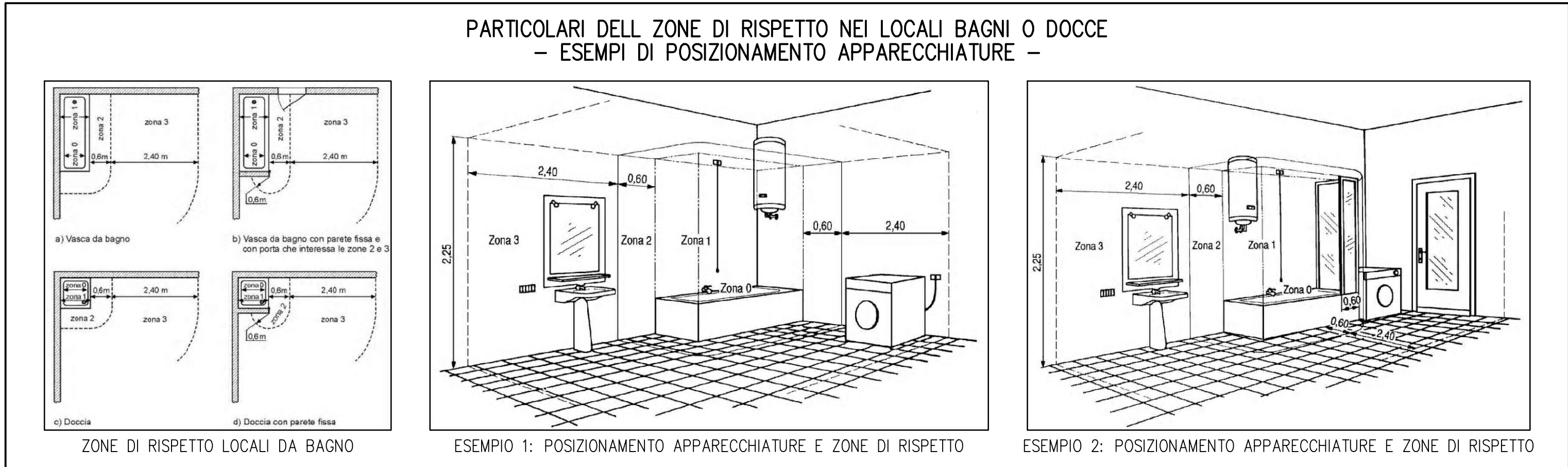
GLI IMPIANTI TERMOMECCANICI IN GENERALE DOVRANNO ESSERE VERIFICATI IN CORSO D'OPERA CON IL PROGETTISTA DEGLI STERILI ED IN PARTICOLAR MODO CON L'IMPIANTISTA TERMOMECCANICO.

PRIMA DI REALIZZARE GLI IMPIANTI ALL'INTERNO DELLA CENTRALE TERMICA, ED IN GENERALE PRIMA DI REALIZZARE TUTTI GLI IMPIANTI ELETTRICI A SERVIZIO DEGLI IMPIANTI TERMOMECCANICI E' DOVEROSO PROVVEDERE AD INTERFACCIARSI CON GLI IMPIANTISTI ED IL PROGETTISTA DI TALI IMPIANTI.

ALL'INTERNO DELLE VARIE UNITA', DELLE CUCINE E DELLE CAMERE, PRIMA DELLA REALIZZAZIONE DEGLI IMPIANTI, DOVRA' NECESSARIAMENTE ESSERE VERIFICATO E CONCORDATO PREVENTIVAMENTE CON LA D.L. IMPIANTI E CON LA D.L. GENERALE, IL POSIZIONAMENTO DELLE APPARECCHIATURE IN MODO PARTICOLARE PER QUANTO RIGUARDA CUCINE, CAMERE E SERVIZI.



## PIANO SEMINTERRATO



<b>LEGENDA SIMBOLI</b>	
<b>simbolo</b>	<b>descrizione</b>
	interruttore
	quadro elettrico
	pannello
	pannello con dispendio
	collettore/radice equiptensione
	collegamento equiptensione
	Inverter per generatori fotovoltaici
	zonnello fotovoltaico al silicio monocristallino
	scatola di derivazione da parete
	scatola di derivazione da incasso
	Conduttura verticale passante
	Conduttura ascendente
	Conduttura discendente
	conduttura integrale
	canale metallico o canalina in p.v.c.
	tubazione protettiva corrugata flessibile in pvc serie media posta sottostrada
	scose (Centro servizio elettrico di edifici) FTHI
	scose (centro servizio elettrico di edificio) TV
	spartitore unico di edificio
	QSA – quadro distribuzione segnali di appartamento
	STDA – scatola di terminazione ottica di appartamento
	Rack del cabloggio strutturato
	Pompa di calore/grupo esterno condizionamento/friscaldamento
	unità interna condizionamento
	boiler in pompa di calore completo di resistenza elettrica integrativa
	unità di ventilazione meccanica controllata (predispognizione)
	radiatore elettrico
	armadio per contenimento contabilizzatori acqua sanitario
	assietti per derivati impianto di climatizzazione
	pannelli per comando e gestione unità interne di condizionamento
	cassette di sonde di temperatura
	ventilatore
	AF = dimensione orizzontale
	DI = dimensione diagonale
	sezione bordo macchina
	attacco diretto utenza elettrica 230V
	presa industriale IEC309 interbloccata
	veicolo interno
	veicolo esterno
	pulsante con largo profilo nero
	rivelatore di presenza/luminosità
	rivelatore di movimento e luminosità da serie civile
	punto luce a parete
	scatola portafuori da parete/incasso con cassetto stoppo IP54
	scatola portafuori da parete/incasso 503
	press standard italia/tesco 250V AC ~ 2P+1 16A biavviate ~ P11 IP55
	press standard italia/tesco 250V AC ~ 2P+1 16A UNEL ~ IP55
	press standard italia/tesco 250V AC ~ 2P+1 16A biavviate ~ P11
	press standard italia/tesco 250V AC ~ 2P+1 16A UNEL ~ IP40
	press compatte LV resistenti con commutatore qc femmina 9,5mm resistenze passive 75 ohm 20 db
	press RK45 - 4 coppie - categoria 6 ~ v/vip
	vocazione/soneria
	spia luminosa
	pulsante unipolare
	pulsante a tirate
	pulsante facilitazione chiamata soccorso
	interruttore in scatola a vista P55
	interruttore unipolare 16A
	interruttore unipolare 16A con spia luminosa
	interruttore bipolare 16A
	deviatore unipolare 16A
	invertitore unipolare 16A
	doppio pulsante per sal/scendi scale/apparelio elettrico
	Gateway impianto domestico Wi-Fi
	deviatore unipolare 16A connesso Wi-Fi
	doppio pulsante per sal/scendi scale/apparelio elettrico connesso Wi-Fi
	sistema di telecomando
	testiere di attivazione/deattivazione anche antintrusione
	rivelatore per antintrusione d'ingresso tecnologico
	rilevatore a lancia - interferenza passiva, anti-intrusione
	sonda ottica acustica allarme antintrusione
	rinviiatore ottico /rivelatore termico, di rivelatore doppia tecnologia gas-rivelatore pipi , tv- rivelatore termovisionario
	Sigla utilizzata per identificare scatole di derivazione e tipologie conduttori: U – uniti immobiliari C – impianti condominiali D – impianti telefonici T – impianti TV S – impianti sanitari F – impianti faldativi R – illuminazione pubblica

SIGLE UTILIZZATE	Sigle utilizzate per identificare sostate di derivazione e tipologie conduttore	
	UI - unità immobiliari	IC - impianti condominiali
	TD - impianti telefono-dati	TV - impianti TV
	A - impianti ausiliari	FTV - impianto fotovoltaico
	IP - illuminazione pubblica	